

岐阜歯科学会雑誌

第32巻第1号 平成17年6月

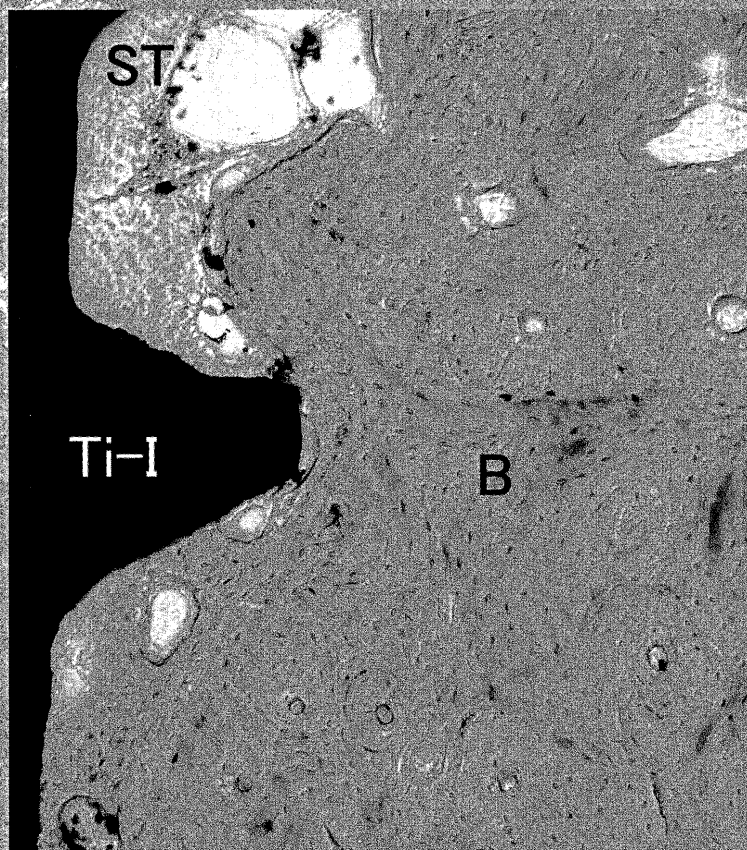
Volume

32

Number 1

June

2005



*Light microscopic findings around titanium implant
(staining with TB × 50). Ti-I: titanium implant
ST: soft tissue, B: bone tissue. (page 68)*

岐阜歯科学会
THE GIFU DENTAL SOCIETY

岐 歯 学 誌

J. Gifu Dent. Soc.

The Journal of Gifu Dental Society