

2015年度

朝日大学情報教育研究センター報告

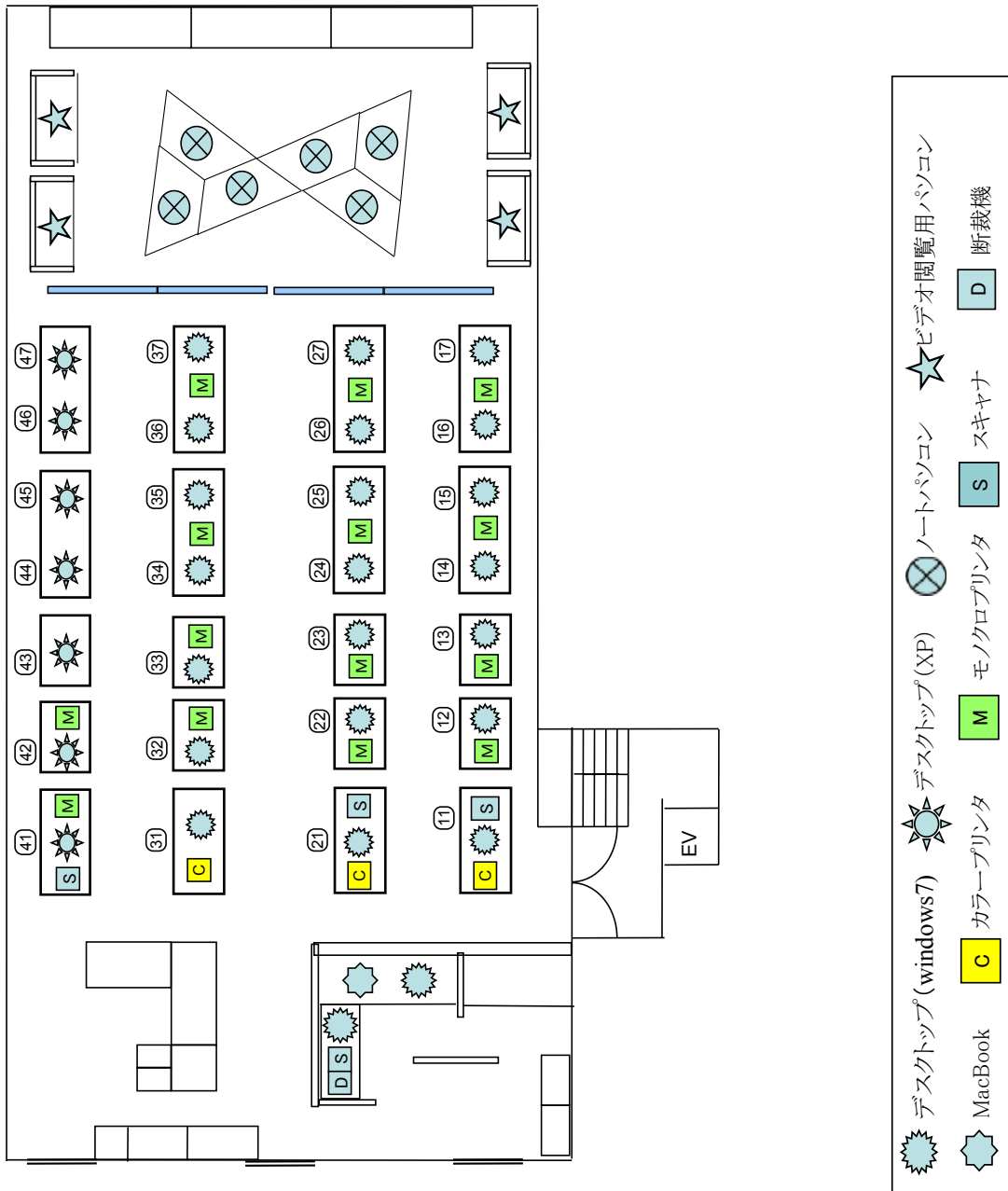
1. 情報教育研究センター施設の概要

① パソコン機器設置平面図

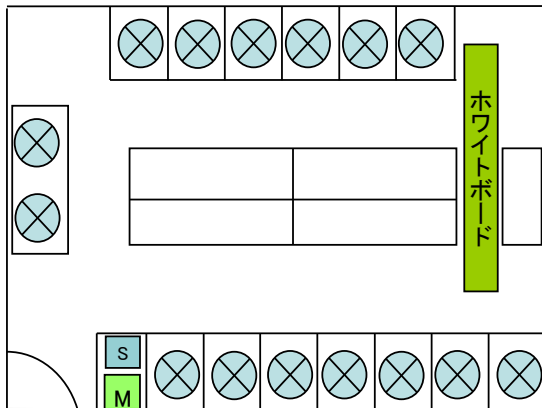
オープン利用室（7号館2階）

オープン利用: デスクトップ 28 台

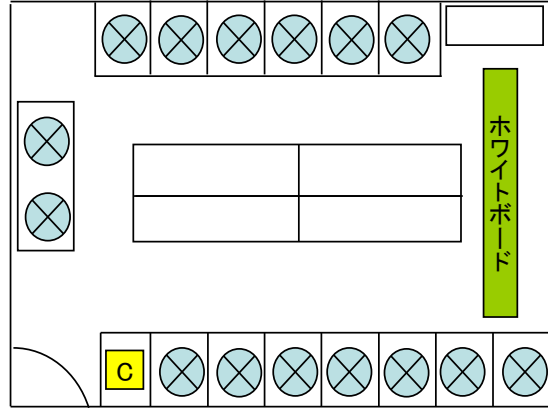
語学自修用: ビデオ閲覧用パソコン 4 台 ノートパソコン 6 台



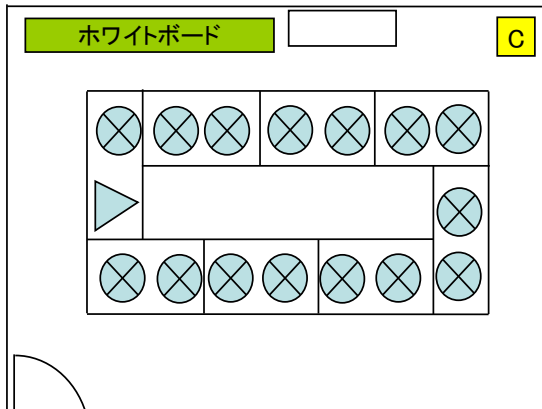
情報処理第1～第3研究室 (7号館5階) ノートパソコン 各15台



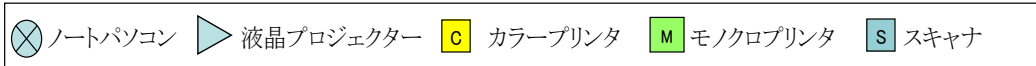
情報処理第1研究室



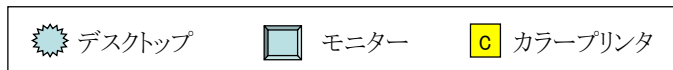
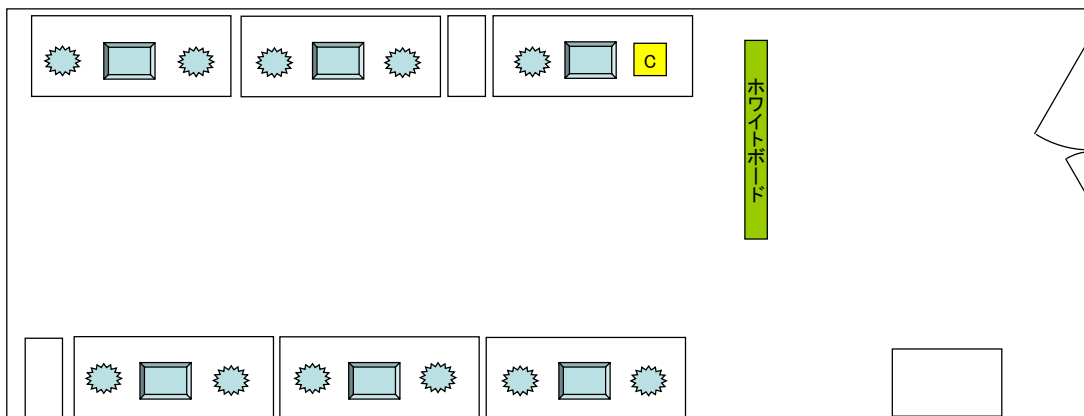
情報処理第2研究室



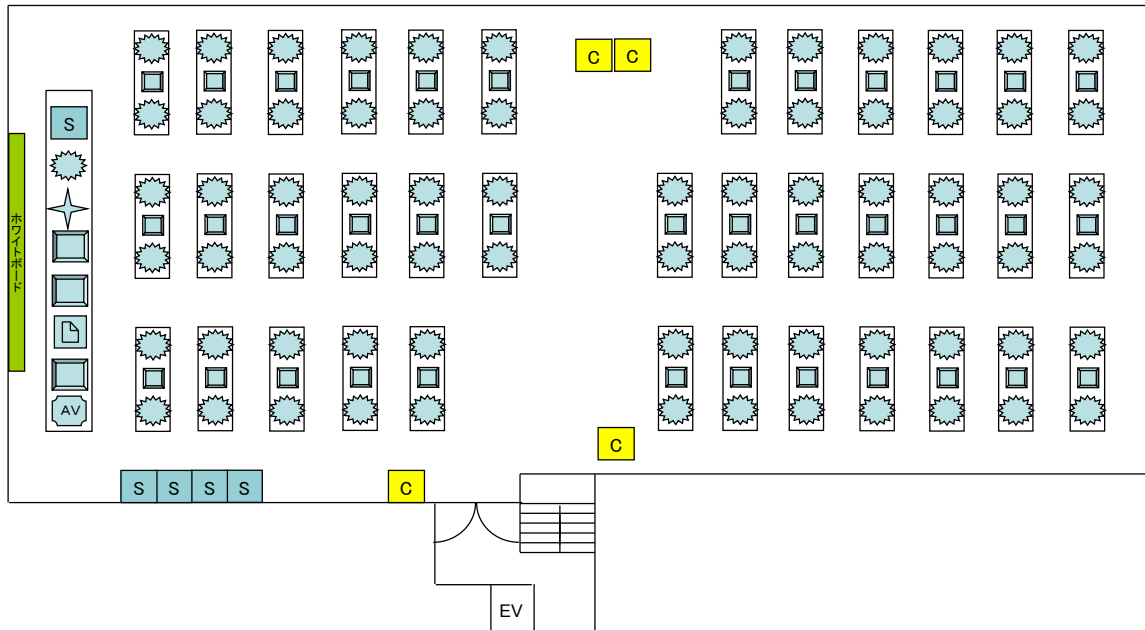
情報処理第3研究室



情報処理第4研究室 (6号館7階) デスクトップ 11台

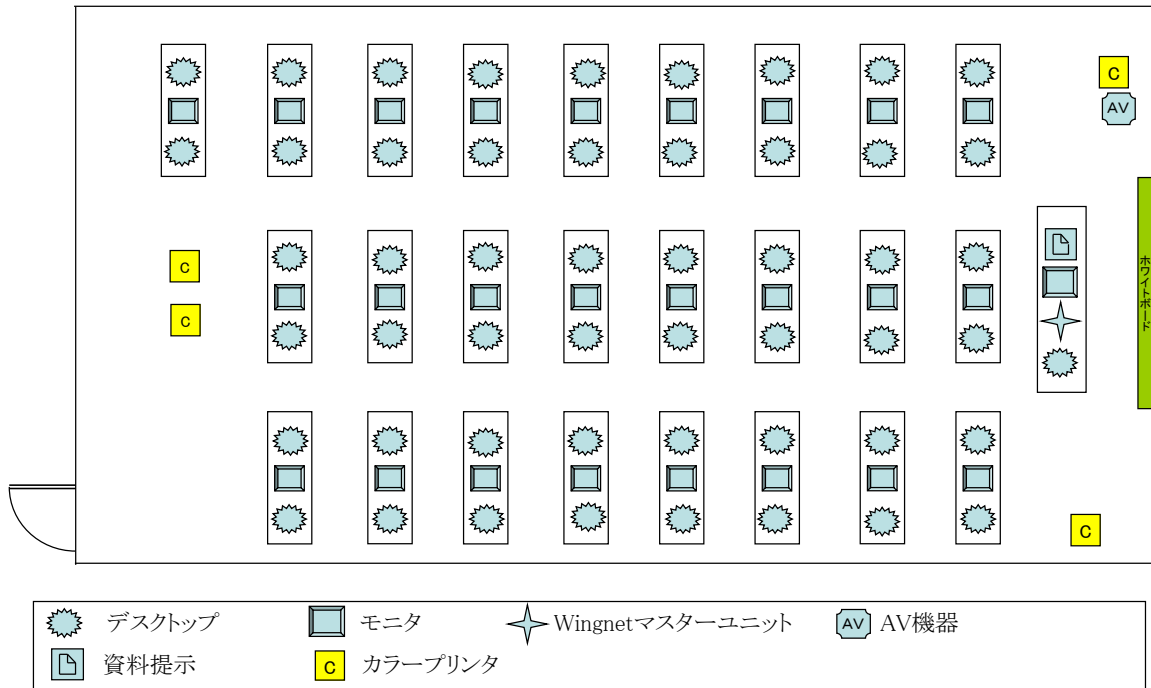


パソコン教室 1 (7号館3階) デスクトップ 75台

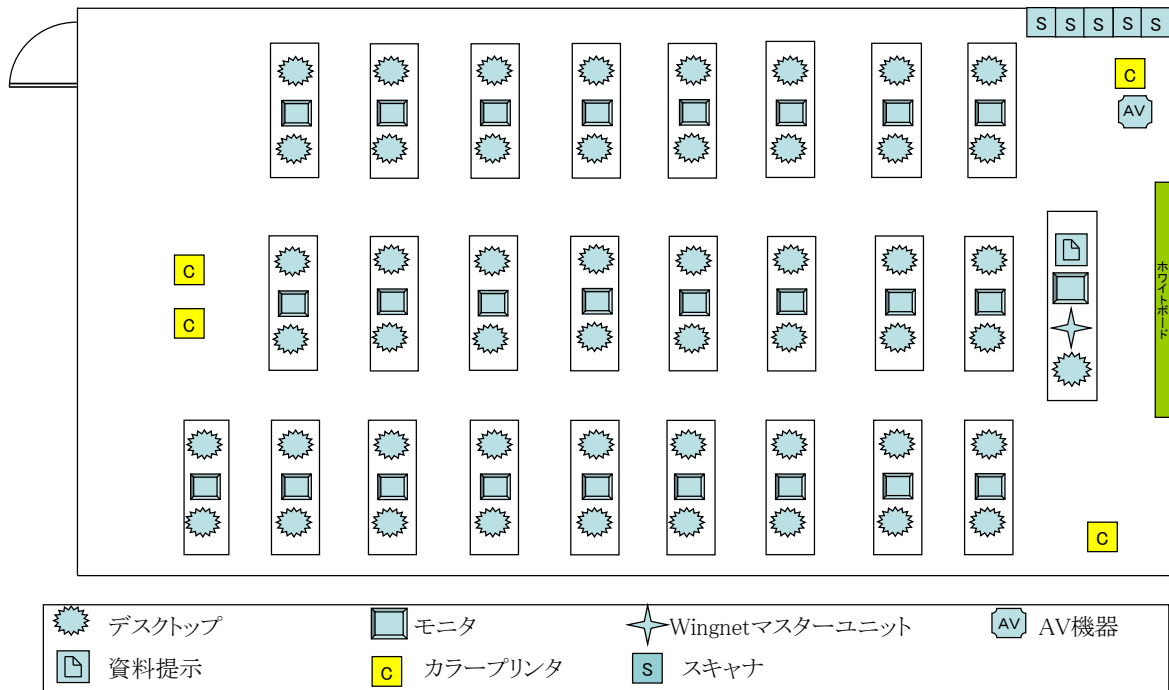


デスクトップ	モニタ	Wingnetマスターユニット	AV機器
資料提示	カラープリンタ	スキャナ	

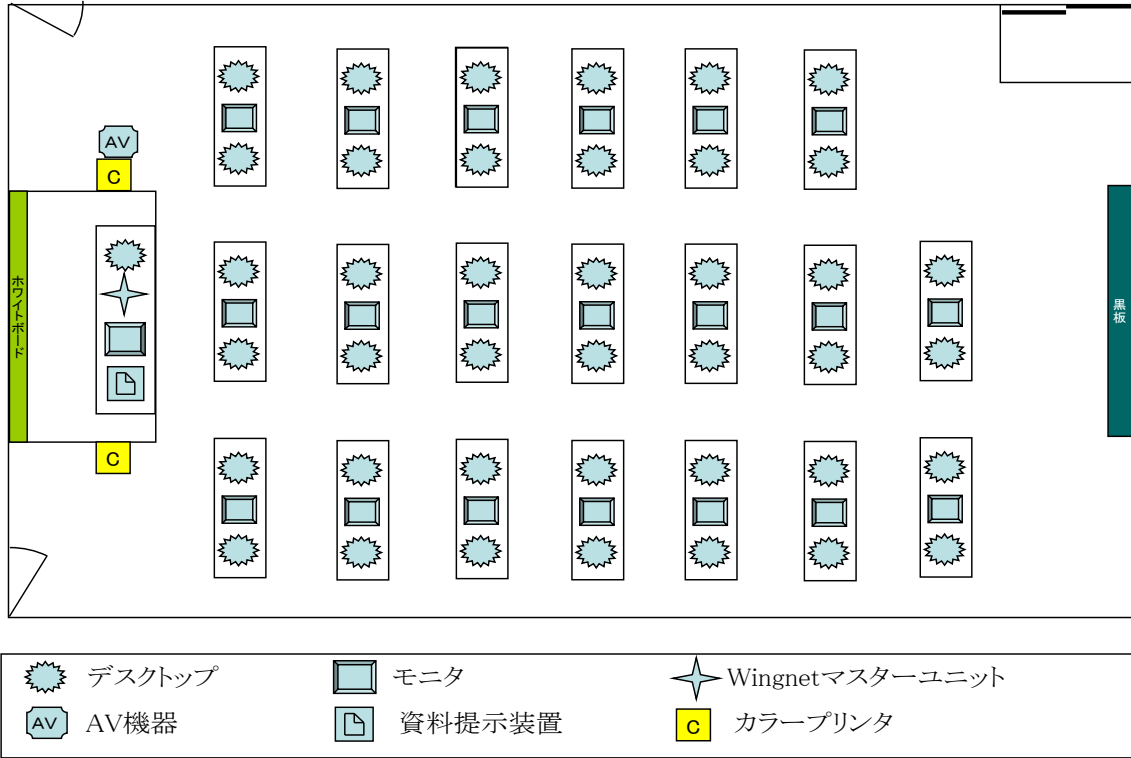
パソコン教室 3 (5号館2階) デスクトップ 51台



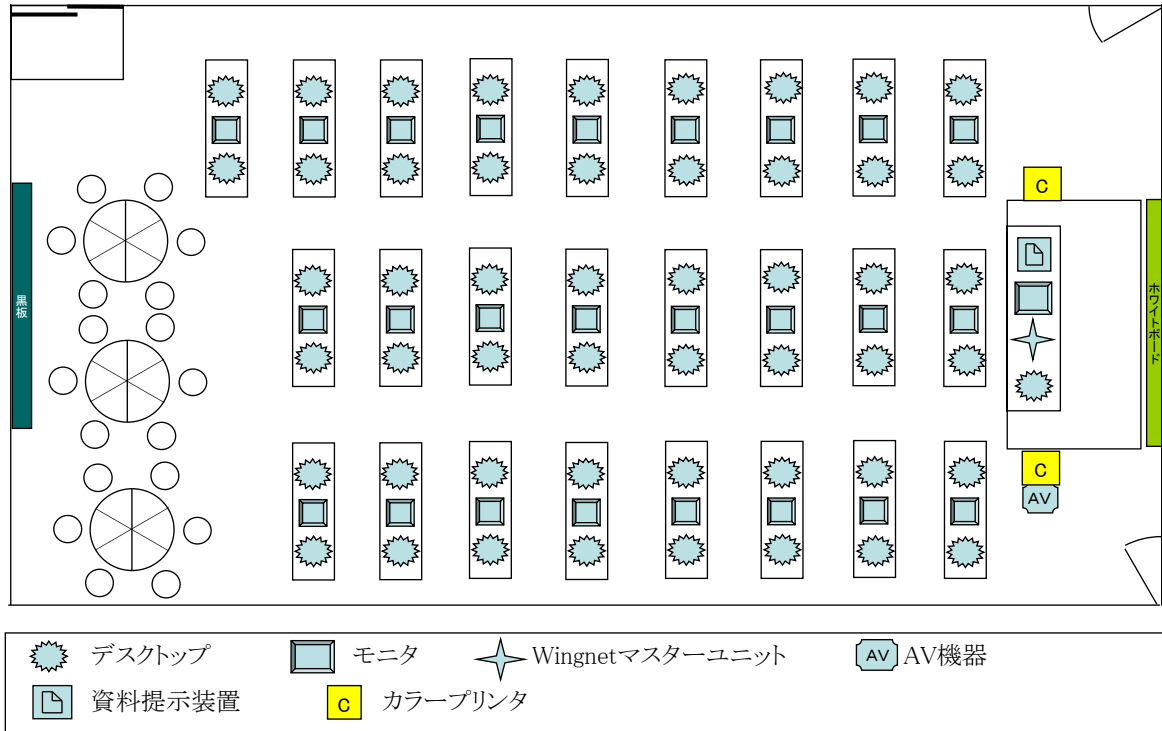
パソコン教室 4 (5号館2階) デスクトップ 51台



LL教室 1 (6号館7階) デスクトップ 41台



LL教室 2 (6号館7階) デスクトップ 51台



②パソコン機器設置場所

設置場所	機器名	型番	台数	備考	
オープン利用室 (7号館2階) [オープン利用]	HP Compaq パソコン ・CPU:インテル® Core™ i5-650プロセッサ 3.2GHz ・メモリ:4GB ・HDD:160GB ・スーパーマルチドライブ ・22-in-1メディアカードリーダーライダ 17インチTFT液晶モニタ カラーレーザプリンタ モノクロレーザプリンタ カラーイメージスキャナ	8100Elite SF/CT	7	acou11-acou17	
		Mitsubishi RDT1711LM(BK)	6	11-16	
		Mitsubishi RDT177LM(BK)	1	17	
		RICOH IPSiO SPC831M	1	11	
		Canon LBP-1120	2	12.13	
		Canon LBP6300	2	14.16	
		EPSON GT-9400UF	1	11	
		富士通 パソコン ・CPU:インテルR Core™ i5-3470 3.20GHz ・メモリ:4GB ・HDD:250GB ・DVD-ROMドライブ 17インチTFT液晶モニタ カラーレーザプリンタ モノクロレーザプリンタ カラーイメージスキャナ	ESPRIMO D582/G	14	acou21-acou27 acou31-acou37
			Mitsubishi RDT1711LM(BK)	9	21-26、31-33
			I・ODATA LCD-A177GHB	1	27
			Mitsubishi RDT178LM(BK)	4	34-37
			RICOH IPSiO SPC831M	2	21.31
			Canon LBP-1120	3	22.23.33
			Canon LBP6300	5	24.26.32.34.36
EPSON GT-9400UF	1		21		
DELL パソコン ・CPU:Pentium4 2.8GHz ・メモリ:1GB ・HDD:80GB ・DVD/CD-RWコンボドライブ ・3.5インチフロッピーディスクドライブ 17インチTFT液晶モニタ モノクロレーザプリンタ カラーイメージスキャナ	OptiPlex GX620		1	acou41	
	Mitsubishi RDT1711LM(BK)		1		
	Canon LBP-1120		1		
	EPSON GT-9400UF		1		
HP Compaq パソコン ・CPU:Pentium4 2.8GHz ・メモリ:1GB ・HDD:40GB ・DVD-ROM/CD-RWコンボドライブ ・3.5インチフロッピーディスクドライブ 17インチTFT液晶モニタ モノクロレーザプリンタ	dc5100 SFF		2	acou42.acou43	
	Mitsubishi RDT1711LM(BK)		2		
	Canon LBP-1120	1	42		

設置場所	機器名	型番	台数	備考
オープン利用室 (7号館2階) [オープン利用]	DELL パソコン ・CPU:Pentium4 2.8GHz ・メモリ:1GB ・HDD:80GB ・DVD/CD-RWコンボドライブ ・3.5インチフロッピーディスクドライブ 17インチTFT液晶モニタ	OptiPlex GX520	4	acou44-acou47
		Mitsubishi RDT178LM(BK)	1	44
		Princeton PTFBV-17	1	45
		BenQ FP731	2	46.47
オープン利用室 語学自修室 (7号館2階) [語学学習用] [DVD視聴用]	HP Compaq パソコン ・CPU:Celeron M 410 1.46GHz ・メモリ:512MB ・HDD:40GB ・DVD-ROM/CD-RWコンボドライブ	nx6310 Notebook PC	6	gogaku1-gogaku6
		HP Compaq パソコン ・CPU:Pentium4 2.8GHz ・メモリ:1GB ・HDD:40GB ・DVD-ROM/CD-RWコンボドライブ ・3.5インチフロッピーディスクドライブ 19インチTFT液晶モニタ ヘッドセットマイクロフォン	dc5100 SFF	4
オープン利用室 (7号館2階) [教材作成用]	SONY パソコン ・CPU:Core™2 Quad Q9550 2.83GHz ・メモリ:8GB ・HDD:1TB ・DVDスーパーマルチ機能搭載ブルーレイディスクドライブ ・25.5インチ液晶モニタ 24.1インチ液晶モニタ	VGC-RT91CYS	1	acad-type-r
		ELZO FlexScan HD2452W-BK	1	
		HP Compaq パソコン ・CPU:Core™ Duo T2300 1.66GHz ・メモリ:2GB ・HDD:80GB ・DVD-ROM/CD-RWコンボドライブ スキャナ ScanSnap S1500 手動断裁機	nx 6320 CT	1
		PFU FI-S1500-SR	1	
		PLUS PK-513L	1	
	Apple パソコン ・CPU:Core™2 Duo 2.66GHz ・メモリ:4GB ・HDD:320GB ・SuperDrive DL	MB985J/A	1	acad-macpro
[室内貸出用]	MOドライブ(USB 2.0/1.1対応) ヘッドセットマイクロフォン メモリーカードリーダー/ライター 51メディア対応 DVD±R/RWドライブ 液晶プロジェクター	I・O DATA MOP2-U1.3P	1	室内のみで貸出
		ELECOM MS-HS67BK	10	室内のみで貸出
		BUFFALO BSCRA38U2SV	3	室内のみで貸出
		I・O DATA DVR-UN16D	2	室内のみで貸出
		EPSON EB-1720	1	講義で貸出
		EPSON ELP-710	1	講義で貸出

設置場所	機器名	型番	台数	備考
資料室 (7号館2階)	SONY パソコン ・CPU:Core™2 Duo P8700 2.53GHz ・メモリ:4GB ・HDD:320GB ・DVD±R DL対応スーパーマルチドライブ	VGN-SR93PS	1	acad-type-s
	SONY パソコン ・CPU:Atom Z550 2.0GHz ・メモリ:2GB ・HDD:64GB	VGN-P91HS	1	acad-type-p
	PSP®プレイステーション・ポータブル	SONY PSP-3000 PW	1	
	iPod touch	Apple MB528J/A	1	
	ニンテンドーDSi	Nintendo TWL-S-WA	1	
	SONY WALKMAN	NW-Z1050	1	
	iPAQ 212 Enterprise Handheld	HP FB042AA#ABJ	1	
	ウェブカメラ QCAM Pro9000	ロジケル QCAM-200S	1	
	デジタルスチルカメラ	SONY DSC-W270/B	1	
	デジタルビデオカメラ	SONY HVR-Z5J	1	
	DV&S-VHSダブルビデオデッキ	SONY DCR-TRV27	1	
iPad Air2	Victor HR-DVS3	1		
	Apple MGLW2J/A	1		

設置場所	機器名	型番	台数	備考	
情報処理 第1研究室 (7号館5階)	富士通 パソコン ・CPU:インテルR Core™ i5-3340 2.7GHz ・メモリ:4GB ・HDD:250GB ・DVD-ROMドライブ モノクロレーザプリンタ カラーイメージスキャナ ヘッドセットマイクروفオン	LIFEBOOK A573/G	15	acj101-acj115	
		Canon LBP-1420	1		
		EPSON GT-9400UF	1		
		ELECOM MS-HS10	15		
情報処理 第2研究室 (7号館5階)	富士通 パソコン ・CPU:インテルR Core™ i5-3340 2.7GHz ・メモリ:4GB ・HDD:250GB ・DVD-ROMドライブ カラーレーザプリンタ	LIFEBOOK A573/G	15	acj201-acj215	
		Canon LBP5600	1		
情報処理 第3研究室 (7号館5階)	富士通 パソコン ・CPU:インテルR Core™ i5-3340 2.7GHz ・メモリ:4GB ・HDD:250GB ・DVD-ROMドライブ カラーレーザプリンタ 液晶プロジェクター 80型ロールスクリーン	LIFEBOOK A573/G	15	acj301-acj315	
		Canon LBP5600	1		
		EPSON EB-1735W	1		
		EPSON ELPSC08	1		
情報処理 第4研究室 (6号館7階)	DELL パソコン ・CPU:Core™2 Duo E6400 2.13GHz ・メモリ:2GB ・HDD:160GB 17インチTFT液晶モニタ カラーインクジェットプリンタ	Optiplex 745	11	acj401-acj411	
		I・ODATA LCD-A176GW-P	17		センタモニタ含む
		EPSON GP-700	1		

設置場所	機器名	型番	台数	備考
パソコン教室1 (7号館3階)	先生機			
	HP Compaq パソコン ・CPU:インテルR Core™ i5-650プロセッサ 3.20GHz ・メモリ:4GB ・HDD:160GB ・DVD-ROMドライブ 19インチTFT液晶モニタ カラーイメージスキャナ	8100 Elite SF/CT Mitsubishi RDT196LM(BK) EPSON GT-9300UFS	1 1 1	acp1t1
	学生機			
	HP Compaq パソコン ・CPU:インテルR Core™ i5-650プロセッサ 3.20GHz ・メモリ:4GB ・HDD:160GB ・DVD-ROMドライブ 17インチTFT液晶モニタ カラーレーザプリンタ カラーイメージスキャナ	8100 Elite SF/CT Mitsubishi RDT1711LM(BK) Canon LBP9500C EPSON GT-9300UFS	74 74 4 4	acp101-acp174
	情報教育支援システム(Wingnet)			
	マスタユニット	CWG-2000RC	1	
	19インチTFT液晶モニタ	Mitsubishi RDT196LM(BK)	2	先生用
	17インチTFT液晶モニタ	Mitsubishi RDT1711LM(BK)	37	学生用
	AV機器			
	資料提示装置	NEC DV11	1	
	CD/DVDプレーヤー	SONY DVP-NS530	1	
	VHSハイファイビデオデッキ	SONY SLV-NX15	1	
	オーディオミキサー	SONY SRP-X6004	1	
	パワーディストリビューター	SONY SRP-D2000	1	
有線マイクセット	SONY F-720・SAD-26	1		
タイピン型ワイヤレスマイク	TOA WM-1310	1		
カセットワイヤレスアンプ	TOA WA-650	2		
AVアンプ	NEC AV-300PROX	1		
120インチ電動スクリーン	オーロラ VPE-120PB	1		

設置場所	機器名	型番	台数	備考
パソコン教室3 (5号館2階)	先生機			
	富士通 パソコン ・CPU:インテルR Core™ i5-3470 3.20GHz ・メモリ:4GB ・HDD:250GB ・DVD-ROMドライブ 20インチTFTワイド液晶モニタ	ESPRIMO D582/E I・O DATA LCD-AD202XW	1 1	1 acp3t1
	学生機			
	富士通 パソコン ・CPU:インテルR Core™ i5-3470 3.60GHz ・メモリ:4GB ・HDD:250GB ・DVD-ROMドライブ 20インチTFTワイド液晶モニタ カラーレーザープリンタ	ESPRIMO D582/E I・O DATA LCD-AD202XW Canon LBP9510C	50 50 4	50 acp301-acp350
	情報教育支援システム(Wingnet)			
	マスタユニット	CWG-2000RC	1	
	20インチTFTワイド液晶モニタ	I・O DATA LCD-AD202XW	1	先生用
		I・O DATA LCD-AD202XW	25	学生用
	AV機器			
	資料提示装置(実物投影機)	ELMO L-12	1	
	CD/DVDプレーヤー	SONY DVP-NS530	1	
	VHSビデオデッキ	Victor HR-D3	1	
ワイヤレスチューナー	SONY SRP-Z800	1		
オーディオミキサー	SONY SRP-X6004	1		
パワーディストリビューター	SONY SRP-D2000	1		
パワーアンプ	SONY SRP-P50	2		
スピーカー	SONY SRP-S500	4		
タイピン型ワイヤレスマイク	SONY SRP-803T	1		

設置場所	機器名	型番	台数	備考
パソコン教室4 (5号館2階)	先生機			
	HP Compaq パソコン	8200Elite SF/CT	1	acp4t1
	・CPU:インテル® Core™ i5-2400 3.10GHz			
	・メモリ:4GB			
	・HDD:250GB			
	・DVD-ROMドライブ			
	20インチTFTワイド液晶モニタ	I・O DATA LCD-AD201XB	1	
	カラーイメージスキャナ	EPSON GT-8700	1	
	学生機			
	HP Compaq パソコン	8200Elite SF/CT	50	acp401-acp450
	・CPU:インテル® Core™ i5-2400 3.10GHz			
	・メモリ:4GB			
	・HDD:250GB			
・DVD-ROMドライブ				
20インチTFTワイド液晶モニタ	I・O DATA LCD-AD201XB	50		
カラーレーザプリンタ	Canon LBP9500C	4		
カラーイメージスキャナ	EPSON GT-8700	4		
情報教育支援システム(Wingnet)				
マスタユニット	CWG-2000RC	1		
20インチTFTワイド液晶モニタ	I・O DATA LCD-AD201XB	1	先生用	
	I・O DATA LCD-AD201XB	25	学生用	
AV機器				
資料提示装置	NEC DV11	1		
DVDプレイヤー一体型ビデオデッキ	Panasonic NV-VP31	1		
マイクロファンミキサー	TOA MX-113	1		
ワイヤレスマイクロフォンシステム	TOA WT-1812	1		
AVアンプ	TOA TA-2060	1		
コンパクトスピーカー	TOA BS-1020B	4		
タイピン型ワイヤレスマイク	TOA WN-1310	1		

設置場所	機器名	型番	台数	備考
LL教室1 (6号館7階)	先生機			
	HP Compaq パソコン	8100 Elite SF/CT	1	acl1t1
	・CPU:インテルR Core™i5-650プロセッサ 3.20GHz			
	・メモリ:4GB			
	・HDD:160GB			
	・DVD-ROMドライブ			
	17インチTFT液晶モニタ	EIZO FlexScan L568	1	
	メモリーカードリーダー/ライター	LOAS CRW-11M23W	1	
	MOドライブ	I・O DATA MOP-U1.3P	1	
	ヘッドセットマイク	ELECOM MS-HS67BK	1	
	学生機			
	HP Compaq パソコン	8100 Elite SF/CT	40	acl101-acl140
	・CPU:インテルR Core™i5-650プロセッサ 3.20GHz			
	・メモリ:4GB			
・HDD:160GB				
・DVD-ROMドライブ				
17インチTFT液晶モニタ	Dell E176FPB	40		
カラーレーザプリンタ	Canon LBP9500C	2		
ヘッドセットマイク	ELECOM MS-HS67BK	40		
情報教育支援システム(Wingnet)				
マスタユニット	CW-CMU	1		
17インチTFT液晶モニタ	EIZO FlexScan L568	1	先生用	
	Dell E176FPB	20	学生用	
AV機器				
資料提示装置	ELMO P30A	1		
カセットデッキ	SONY TC-WE725	1		
ワールドワイドビデオデッキ	Samsung SV-5000W	1		
マルチDVDプレーヤー	JVC XV-N322S	1		
ミニディスクデッキ	SONY MDS-S50	1		
デジタルCSチューナ	SONY DST-D900	1		
タイピン型ワイヤレスマイク	SONY SRP-803T	1		
AVアンプ	SONY SRP-50	1		

設置場所	機器名	型番	台数	備考
LL教室2 (6号館7階)	先生機			
	富士通 パソコン	ESPRIMO D582/G	1	acl2t1
	・CPU:インテルR Core™ i5-3470 3.20GHz			
	・メモリ:4GB			
	・HDD:250GB			
	・DVD-ROMドライブ			
	17インチTFT液晶モニタ	EIZO FlexScan L568	1	
	メモリーカードリーダー/ライター	LOAS CRW-11M23W	1	
	MOドライブ	I・O DATA MOP-U1.3P	1	
	ヘッドセットマイク	ELECOM MS-HS67BK	1	
	学生機			
	富士通 パソコン	ESPRIMO D582/G	24	acl201-acl224
	・CPU:インテルR Core™ i5-3470 3.20GHz			
・メモリ:4GB				
・HDD:250GB				
・DVD-ROMドライブ				
HP Compaq パソコン	8100 Elite SF/CT	26	acl225-acl250	
・CPU:インテルR Core™ i5-650 プロセッサ 3.20GHz				
・メモリ:4GB				
・HDD:160GB				
・DVD-ROMドライブ				
17インチTFT液晶モニタ	Dell E176FPB	50		
カラーレーザプリンタ	Canon LBP9510C	2		
ヘッドセットマイク	ELECOM MS-HS67BK	50		
情報教育支援システム(Wingnet)				
マスタユニット	CW-CMU	1		
17インチTFT液晶モニタ	EIZO FlexScan L568	1	先生用	
17インチTFT液晶モニタ	Dell E176FPB	25	学生用	
AV機器				
資料提示装置	ELMO P30A	1		
カセットデッキ	SONY TC-WE725	1		
ワールドワイドビデオデッキ	Samsung SV-5000W	1		
マルチDVDプレーヤー	JVC XV-N322S	1		
ミニディスクデッキ	SONY MDS-S50	1		
デジタルCSチューナ	SONY DST-D900	1		
タイピン型ワイヤレスマイク	SONY SRP-803T	1		
AVアンプ	SONY SRP-50	1		

2.ソフトウェア・図書・雑誌一覧表

① ソフトウェア一覧表

分 類	ソフトウェア名
OS	Windows 7
	Windows Vista
	Windows XP
OS仮想化	VMware Player
Webブラウザ	Internet Explorer
	Firefox
	Chrome
	Opera
ウイルスチェック	Symantec Endpoint Protection
オフィス	Microsoft Office 2010
	Microsoft Office 2007
	Microsoft Office 2003
タイプ練習	AU-Type
プログラミング	Visual Studio .NET Pro 2003
	C++Builder 5
	C++ Compiler 5.5
	CPad for Borland C++ Compiler
	Visual C++ 2008 Express Edition
	Scratch
グラフィックス	Photoshop Elements 10
	Photoshop Elements 2.0
	Shade 13 Basic
マルチメディア作成	Adobe Flash Professional
	Metaio creator demo

分 類	ソフトウェア名
開発環境	JDK
	Eclipse
	XAMPP
	Android SDK(ADT Bundle版)
	phpeditor
	TeraPad
	Ruby1.87
	RED1.1.1
	Ruby on Rails 3.0
	Tomcat 6
	NetBeans
	GlassFish
	動画再生
RealPlayer	
統計解析	R
地理情報分析	mandara
シミュレーション	Vensim PLE
語学教育	Catch a wave
ホームページ作成	ホームページ・ビルダー 9
PDFファイル編集	Adobe Acrobat 6.0
	Adobe Acrobat XI

② 図書一覧

No.	出版社	書名
1	旺文社	漢和辞典 改訂新版
2	三省堂	新明解 国語辞典 第4版
3	小学館	プログレッシブ 英和中辞典 第2版
4	小学館	プログレッシブ 和英中辞典 第2版
5	丸 善	SAS によるデータ解析 基礎編 上
6	丸 善	SAS によるデータ解析 基礎編 下
7	東京大学出版会	SAS によるデータ解析入門 [第2版]
8	東京大学出版会	SAS による実験データの解析
9	インプレス	Perl 5 パワフルテクニック大全集
10	オーム社	コンピュータネットワーク用語事典
11	アスキー	入門 X window
12	アスキー	入門 Mule
13	アスキー	入門 Perl
14	ソフトバンク	初めての Perl
15	ソフトバンク	Perl プログラミング
16	ナツメ社	実用 UNIX ハンドブック
17	アスキー	UNIX システム管理
18	ソフトバンク	UNIX システム管理入門
19	アスキー	入門 UNIX ①入門コース
20	アスキー	実用 UNIX ②実用コース
21	アスキー	応用 UNIX ③応用コース
22	アスキー	UNIX プログラミング環境
23	アスキー	たのしい UNIX -UNIX への招待-
24	技術評論社	The UNIX Super Text 上
25	技術評論社	The UNIX Super Text 下
26	インプレス	イラストで読むインターネット入門
27	アスキー	標準 LAN 教科書 上
28	アスキー	標準 LAN 教科書 下
29	オーム社	マスタリング TCP/IP 入門編 第2版
30	オーム社	マスタリング TCP/IP 応用編
31	オーム社	新版 入門C言語
32	オーム社	新版 実習C言語
33	ソフトバンク	はじめての C++Builder
34	プレントイスホール出版	C++Builder 入門 Vol.1

No.	出版社	書名
35	オーム社	eラーニング白書 2003/2004年版
36	オーム社	eラーニング・マネジメント -大学の挑戦-
37	オーム社	eラーニング実践法 サイバーアライアンスの世界
38	東京電機大出版局	アメリカ高等教育におけるeラーニング 日本への教訓
39	技術評論社	標準 Word 2003 全機能 Bible
40	技術評論社	標準 Excel 2003 全機能 Bible
41	技術評論社	かんたん図解 Word 2003 基本操作
42	技術評論社	かんたん図解 Excel 2003 基本操作
43	技術評論社	かんたん図解 Access 2003 基本操作
44	エクスメディア	超図解 EXCEL 2003 総合編
45	エクスメディア	超図解 ACCESS 2003 総合編
46	エクスメディア	超図解 PowerPoint 2003 総合編
47	エクスメディア	超図解 Windows XP Professional 総合編
48	エクスメディア	超図解 ホームページ・ビルダ Ver.8 総合編
49	エクスメディア	超図解 一太郎 2004 for windows
50	エクスメディア	超図解 Photoshop Elements 2.0 for windows
51	エクスメディア	超図解 わかりやすいデジカメ入門 改訂版
52	講談社	世界一わかりやすい Word 2003
53	講談社	世界一わかりやすい Excel 2003
54	秀和システム	Postgre SQL7/PHP5 による Web アプリケーション構築
55	オーム社	fml バイブル
56	開成出版	コンピュータ用語集
57	MKスクエア	symantec Ghost 8.0 クローニングコース
58	MKスクエア	symantec Ghost 8.0アドミニストレーションコース
59	実教出版	IPA 情報セキュリティ読本 改訂版
60	講談社	世界一わかりやすい Microsoft Office Specialist 問題集 Excel 2003
61	講談社	世界一わかりやすい Word 2003
62	講談社	世界一わかりやすい Word & Excel 2003
63	講談社	世界一わかりやすい Excel 2003 「超」活用編
64	講談社	世界一わかりやすい Word 2003 「超」活用編
65	秀和システム	Windows プログラミング 逆引きクロス大辞典
66	オーム社	Apache クックブック -Webサーバ管理者のためのレシピ集
67	オーム社	Apache セキュリティ
68	オーム社	DNS&BIND 第4版

No.	出版社	書名
69	ソフトバンク	PHP 徹底攻略シリーズ PHP4→PHP5 移行ガイド
70	オーム社	Postfix 詳解 -MTA の理解とメールサーバの構築・運用
71	ソフトバンク	UNIX シェルスクリプトコマンドブック
72	秀和システム	Active Directory とlinux によるシステム構築ガイド
73	インプレス	Mailman 標準ハンドブック (PDF版)
74	秀和システム	VisualBasic でカンタン はじめて学ぶプログラミング
75	秀和システム	VisualC# でカンタン はじめて学ぶプログラミング
76	秀和システム	VisualC++ でカンタン はじめて学ぶプログラミング
77	海文堂	Moodle入門
78	海文堂	Moodleを使って授業する！
79	秀和システム	Javaでカンタン はじめて学ぶプログラミング
80	技術評論社	Moodleによるeラーニングシステムの構築と運用
81	開成出版	Linux GUI プログラミング入門
82	インプレス	できるOffice365 2013年度版
83	インプレス	ひと目でわかるExcel 2013
84	インプレス	ひと目でわかるPower point 2013
85	インプレス	ひと目でわかるOneNote 2013
86	インプレス	ひと目でわかるAccess 2013
87	インプレス	ひと目でわかるWord 2013
88	翔泳社	マスタリングVmware vSphere 5.5
89	日経BP社	ひと目でわかるAD FS2.0&Office365連携

③ 雑誌一覧表

No.	発行元	雑誌名	所蔵
1	技術評論社	Software Design	297(2010) - 372(2016)+
2	毎日コミュニケーションズ*	Web Designing	103(2010) - 124(2011)
	マイナビ		125(2011) - 177(2016)+

記号及び略語

() 西暦

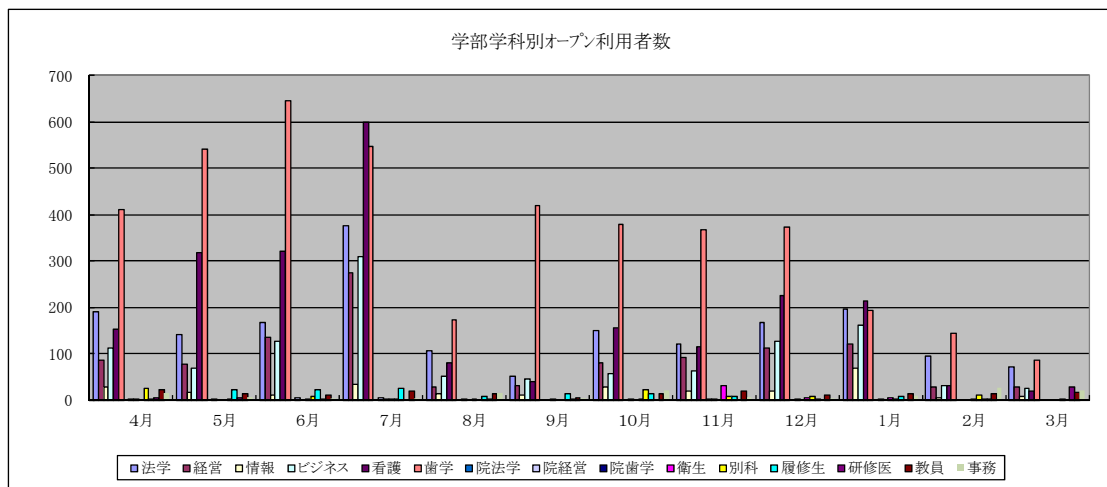
+ 購入継続

3.情報教育研究センター利用状況

① 学部学科別オープン利用状況

(利用者数)

月	法学	経営	情報	ビジネス	看護	歯学	院法学	院経営	院歯学	衛生	別科	履修生	研修医	教員	事務	合計
4月	189	85	28	112	152	411	0	3	2	0	24	2	4	22	14	1,048
5月	142	77	16	69	319	541	0	3	0	0	1	21	4	13	7	1,213
6月	167	134	11	126	320	645	0	5	0	1	7	21	3	11	4	1,455
7月	375	274	33	309	601	547	0	5	1	2	3	25	0	18	2	2,195
8月	105	29	14	52	79	172	0	2	0	2	0	7	1	12	14	489
9月	51	30	10	44	40	419	0	0	1	0	0	12	2	4	4	617
10月	151	81	29	58	155	378	0	2	0	1	21	14	0	13	21	924
11月	121	93	19	63	116	367	2	3	0	32	8	7	0	18	6	855
12月	166	112	20	126	225	372	0	2	0	5	7	2	0	11	4	1,052
1月	197	122	69	160	213	194	0	1	0	4	3	7	0	12	8	990
2月	94	29	5	30	32	144	0	0	0	1	10	2	1	14	26	388
3月	71	29	8	26	18	85	0	0	0	0	3	0	27	17	22	306
合計	1,829	1,095	262	1,175	2,270	4,275	2	26	4	48	87	120	42	165	132	11,532



法学…法学部法学科

経営…経営学部経営学科

情報…経営学部経営情報(情報管理)学科

ビジネス…経営学部ビジネス企画学科

看護…保健医療学部看護学科

歯学…歯学部歯学科

院法学…法学研究科

院経営…経営学研究科

院歯学…歯学研究科

衛生…歯科衛生士専門学校

別科…留学生別科

履修生…科目等履修生

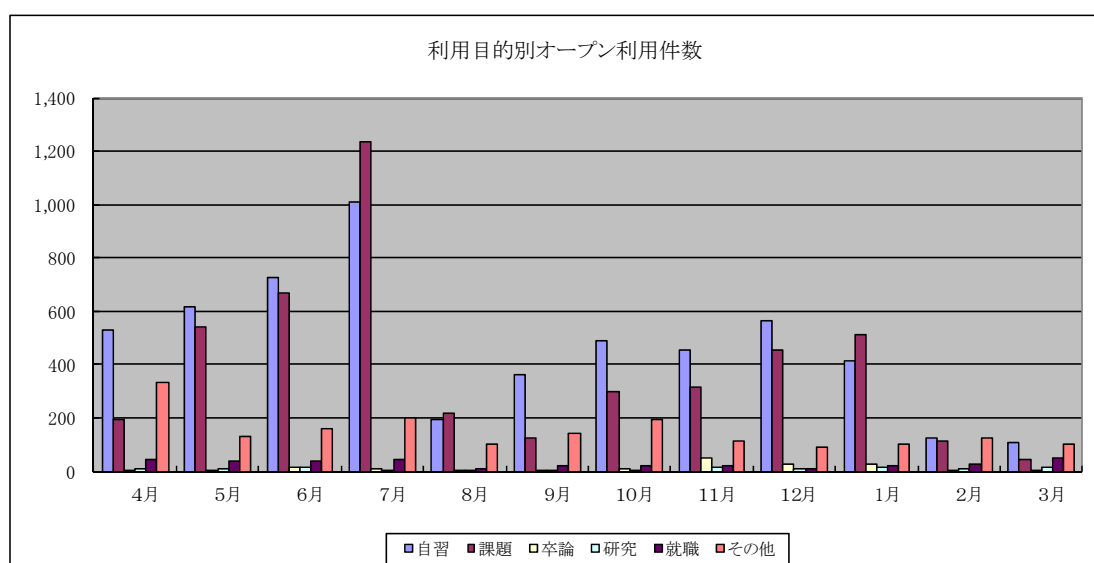
研修医…臨床研修歯科医

事務…事務職員

② 利用目的別オープン利用状況

(利用件数)

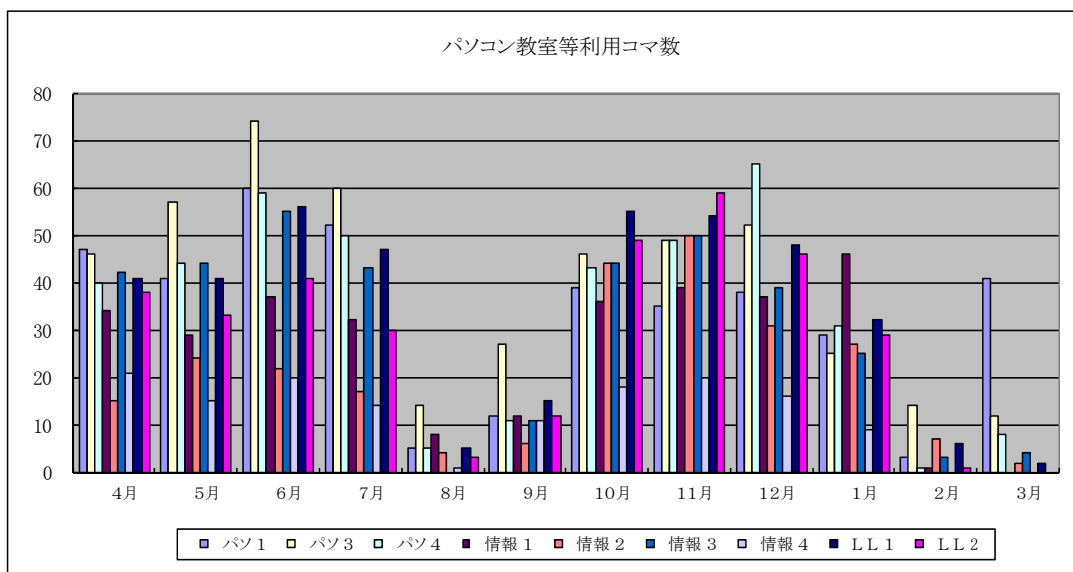
月	自習	課題	卒論	研究	就職	その他	合計
4月	529	193	1	10	47	332	1,112
5月	617	540	5	7	37	130	1,336
6月	728	667	16	14	40	159	1,624
7月	1,007	1,234	9	1	45	201	2,497
8月	197	215	1	2	9	105	529
9月	361	127	2	5	20	142	657
10月	491	301	9	3	20	193	1,017
11月	454	318	48	16	23	111	970
12月	562	457	28	11	12	93	1,163
1月	414	514	29	13	24	105	1,099
2月	124	111	5	10	29	127	406
3月	109	43	4	16	53	101	326
合計	5,593	4,720	157	108	359	1,799	12,736



③パソコン教室等利用状況

(利用コマ数)

	パソ1	パソ3	パソ4	情報1	情報2	情報3	情報4	LL1	LL2	合計
4月	47	46	40	34	15	42	21	41	38	324
5月	41	57	44	29	24	44	15	41	33	328
6月	60	74	59	37	22	55	20	56	41	424
7月	52	60	50	32	17	43	14	47	30	345
8月	5	14	5	8	4	0	1	5	3	45
9月	12	27	11	12	6	11	11	15	12	117
10月	39	46	43	36	44	44	18	55	49	374
11月	35	49	49	39	50	50	20	54	59	405
12月	38	52	65	37	31	39	16	48	46	372
1月	29	25	31	46	27	25	9	32	29	253
2月	3	14	1	1	7	3	0	6	1	36
3月	41	12	8	0	2	4	0	2	0	69
合計	402	476	406	311	249	360	145	402	341	3,092



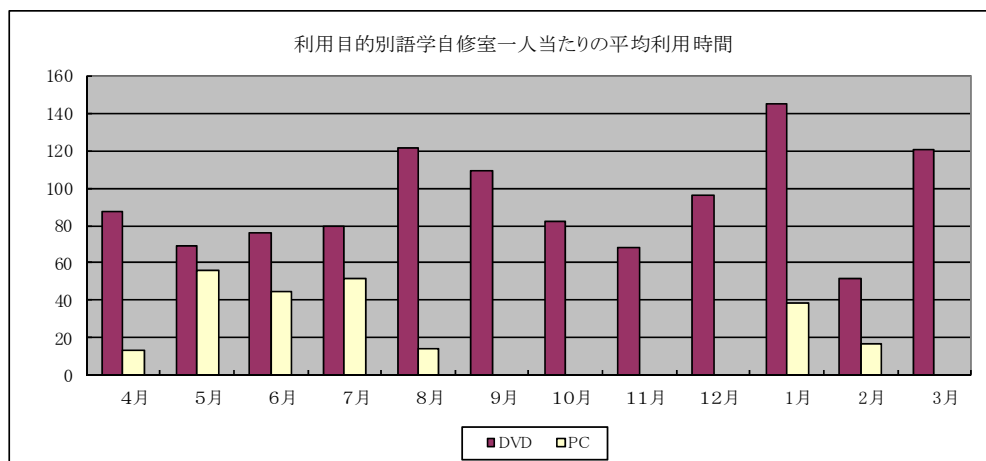
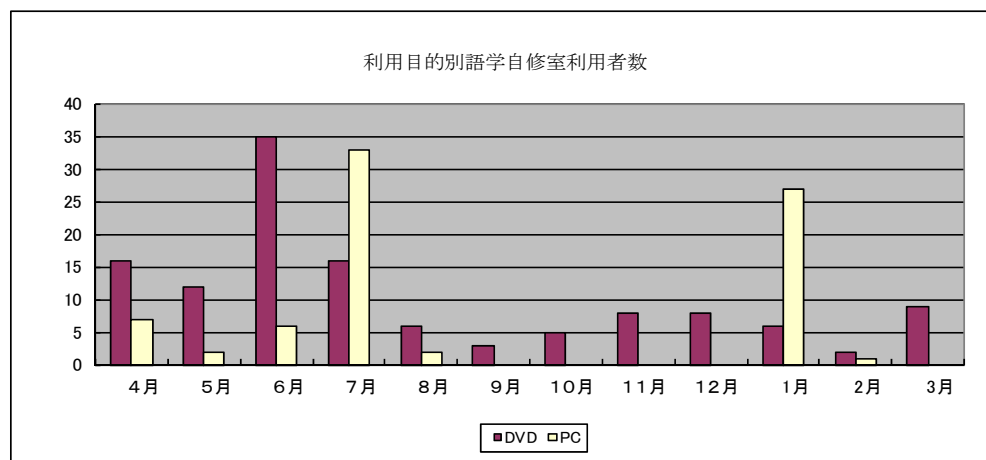
パソ1・・・パソコン教室1 75台
 パソ3・・・パソコン教室3 51台
 パソ4・・・パソコン教室4 51台

情報1・・・情報処理第1研究室 15台
 情報2・・・情報処理第2研究室 15台
 情報3・・・情報処理第3研究室 15台
 情報4・・・情報処理第4研究室 11台

LL1・・・LL教室1 41台
 LL2・・・LL教室2 51台

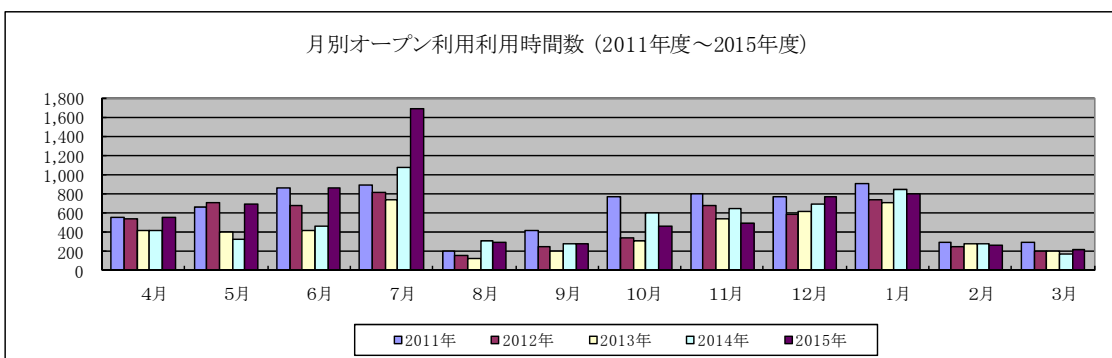
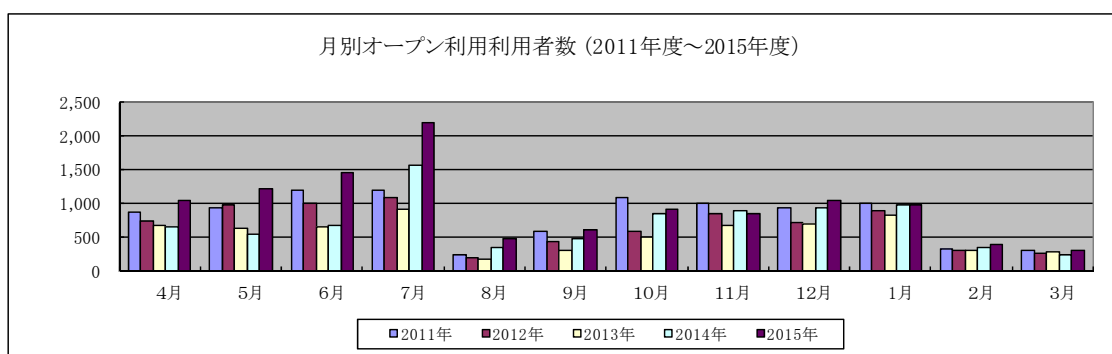
④語学自修室利用状況

月	利用者数		一人当たりの平均利用時間(分)	
	DVD	PC	DVD	PC
4月	16	7	87	13
5月	12	2	69	57
6月	35	6	76	45
7月	16	33	79	52
8月	6	2	121	15
9月	3	0	109	0
10月	5	0	82	0
11月	8	0	68	0
12月	8	0	96	0
1月	6	27	145	39
2月	2	1	52	17
3月	9	0	121	0
合計	126	78	1,105	238



⑤月別オープン利用状況（2011年度～2015年度）

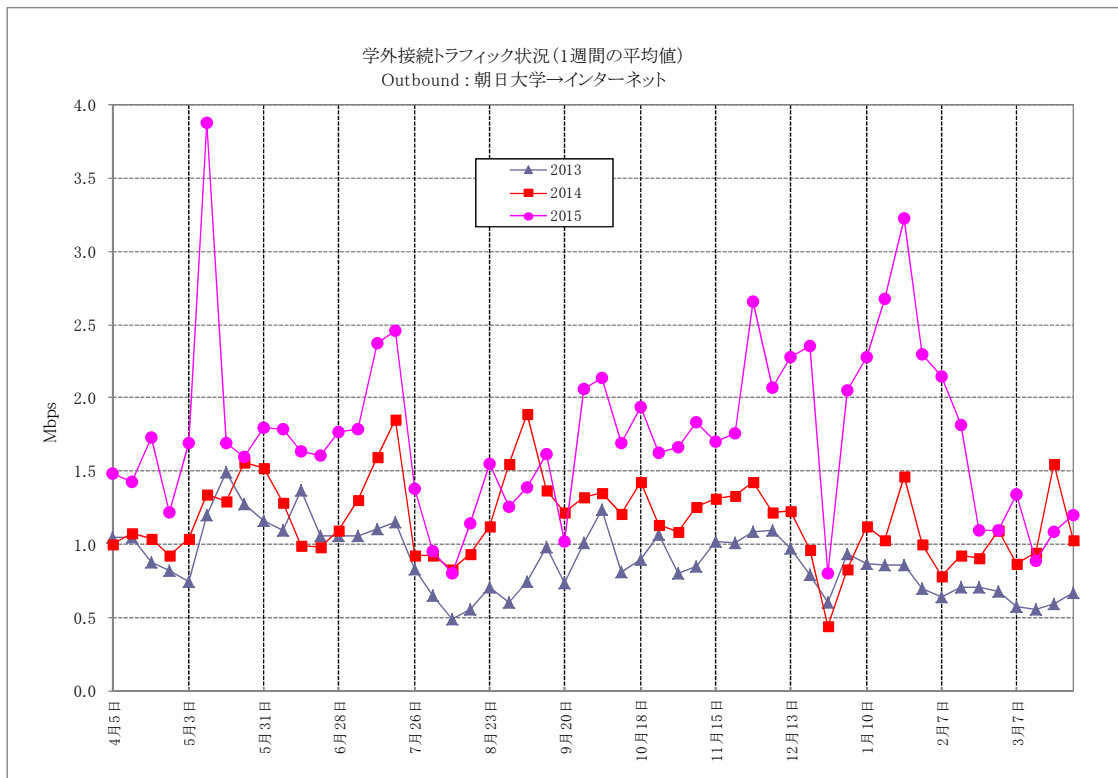
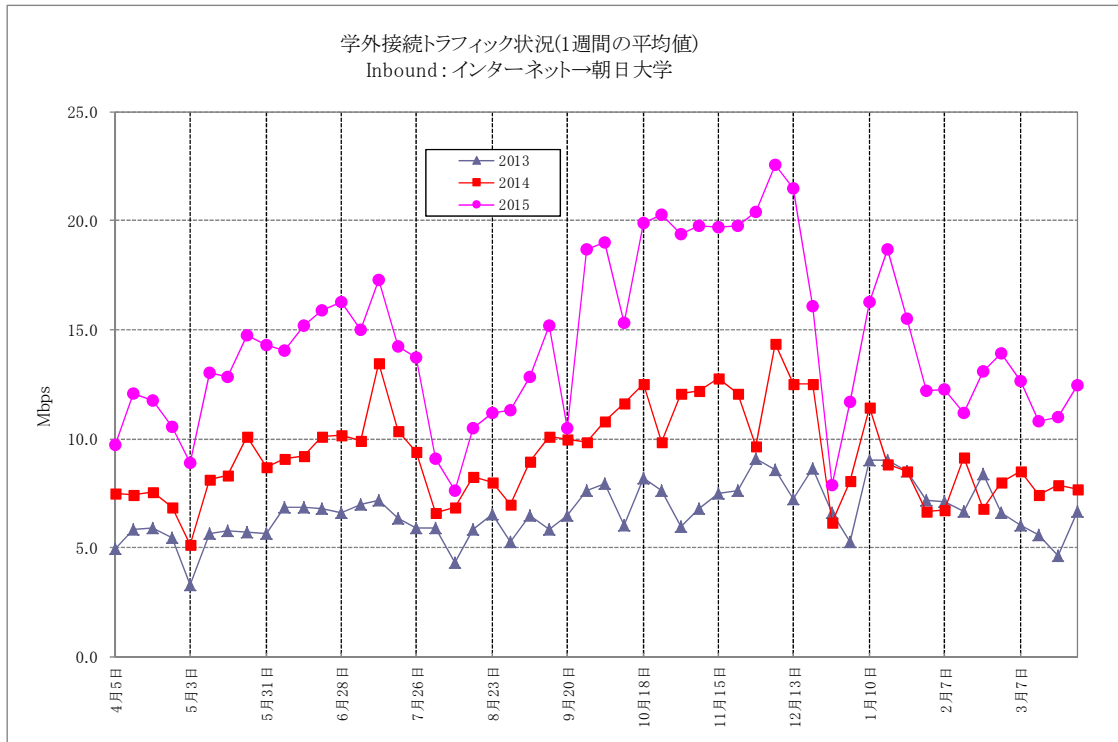
月	利 用 者 数					利 用 時 間				
	2011年	2012年	2013年	2014年	2015年	2011年	2012年	2013年	2014年	2015年
4月	881	746	679	645	1,048	554	543	417	418	558
5月	936	987	630	545	1,213	670	706	407	324	699
6月	1,187	1,006	649	684	1,455	860	682	427	460	870
7月	1,197	1,079	907	1,566	2,195	891	820	743	1,076	1,693
8月	250	196	175	357	489	199	161	131	308	292
9月	596	438	297	479	617	417	254	213	284	279
10月	1,099	578	495	847	924	765	340	307	598	472
11月	1,010	858	683	900	855	795	680	540	651	501
12月	947	720	694	945	1,052	764	583	626	693	777
1月	1,001	899	826	986	990	910	745	713	854	802
2月	324	315	299	359	388	293	259	278	288	271
3月	304	255	279	245	306	293	204	202	181	222
合 計	9,732	8,077	6,613	8,558	11,532	7,411	5,978	5,004	6,135	7,436



⑥外部接続トラフィック状況

平均転送速度(Mbps)

月日 (一週間単位)	Inbound : インターネット→朝日大学			Outbound : 朝日大学→インターネット		
	2013年度	2014年度	2015年度	2013年度	2014年度	2015年度
4月5日	4.98	7.53	9.70	1.05	1.00	1.49
4月12日	5.87	7.45	12.07	1.05	1.08	1.43
4月19日	5.91	7.55	11.75	0.88	1.04	1.73
4月26日	5.45	6.89	10.58	0.82	0.92	1.22
5月3日	3.32	5.14	8.92	0.74	1.04	1.69
5月10日	5.63	8.14	13.02	1.20	1.34	3.88
5月17日	5.77	8.34	12.86	1.49	1.29	1.70
5月24日	5.73	10.08	14.73	1.27	1.56	1.60
5月31日	5.68	8.73	14.33	1.16	1.52	1.80
6月7日	6.86	9.11	14.03	1.10	1.28	1.79
6月14日	6.84	9.23	15.19	1.37	0.99	1.63
6月21日	6.79	10.08	15.90	1.06	0.99	1.61
6月28日	6.62	10.14	16.25	1.06	1.09	1.77
7月5日	6.99	9.93	15.02	1.06	1.30	1.79
7月12日	7.19	13.48	17.30	1.11	1.60	2.37
7月19日	6.38	10.34	14.24	1.15	1.85	2.46
7月26日	5.90	9.42	13.71	0.83	0.93	1.38
8月2日	5.93	6.58	9.09	0.65	0.93	0.96
8月9日	4.31	6.89	7.63	0.49	0.83	0.80
8月16日	5.82	8.26	10.49	0.56	0.93	1.14
8月23日	6.57	8.03	11.21	0.71	1.12	1.55
8月30日	5.30	7.02	11.33	0.60	1.55	1.26
9月6日	6.46	8.94	12.83	0.75	1.89	1.39
9月13日	5.85	10.09	15.19	0.98	1.37	1.62
9月20日	6.48	9.98	10.47	0.74	1.22	1.02
9月27日	7.62	9.85	18.66	1.01	1.33	2.06
10月4日	7.94	10.79	19.01	1.24	1.36	2.13
10月11日	6.04	11.61	15.29	0.81	1.21	1.69
10月18日	8.20	12.53	19.92	0.90	1.42	1.94
10月25日	7.60	9.86	20.30	1.07	1.13	1.62
11月1日	5.99	12.07	19.40	0.80	1.09	1.67
11月8日	6.82	12.18	19.77	0.85	1.25	1.84
11月15日	7.52	12.75	19.72	1.02	1.31	1.70
11月22日	7.63	12.05	19.78	1.01	1.33	1.76
11月29日	9.07	9.67	20.40	1.09	1.43	2.65
12月6日	8.61	14.39	22.56	1.09	1.22	2.07
12月13日	7.25	12.53	21.49	0.97	1.22	2.28
12月20日	8.66	12.53	16.05	0.79	0.96	2.36
12月27日	6.60	6.16	7.90	0.61	0.44	0.81
1月3日	5.24	8.07	11.68	0.93	0.83	2.06
1月10日	9.01	11.46	16.25	0.87	1.12	2.28
1月17日	9.01	8.82	18.69	0.86	1.03	2.67
1月24日	8.50	8.51	15.52	0.86	1.47	3.23
1月31日	7.21	6.68	12.17	0.70	1.00	2.29
2月7日	7.11	6.75	12.29	0.64	0.79	2.14
2月14日	6.68	9.12	11.17	0.71	0.93	1.82
2月21日	8.36	6.78	13.07	0.71	0.90	1.09
2月28日	6.62	8.01	13.94	0.68	1.10	1.10
3月7日	6.01	8.51	12.66	0.57	0.87	1.35
3月14日	5.62	7.45	10.79	0.55	0.94	0.89
3月21日	4.66	7.90	10.98	0.59	1.55	1.08
3月28日	6.65	7.72	12.46	0.67	1.03	1.20



4.情報教育研究センター構成委員名簿

① 情報教育研究センター運営委員会

委員長	板谷 雄二	情報教育研究センター長
委員	服部 徳秀	情報教育研究センター副センター長
委員	西 善也	法学部
委員	曾我部 雄樹	経営学部
委員	大塚 静香	保健医療学部
委員	裕 哲崇	歯学部
委員	服部 哲明	教職課程センター

② 情報教育研究センター

センター長	板谷 雄二	
副センター長	服部 徳秀	
センター員	西 善也	法学部
センター員	矢守 恭子	経営学部
センター員	芝田 ゆかり	保健医療学部
センター員	土屋 博紀	歯学部

5.各会議経過

① 情報教育研究センター運営委員会

第33回	2015年 7月29日(月)	11時00分～11時55分
第34回	2015年 9月25日(金)	13時10分～14時10分
第35回	2016年 2月25日(木)	13時00分～13時45分

② 情報教育研究センター会議

2015年 6月1日(月)～2015年 6月5日(金) 持ち回り審議

第45回	2015年 7月24日(金)	13時00分～15時15分
第46回	2015年 9月18日(金)	13時10分～14時25分
第47回	2016年 2月25日(木)	10時00分～11時30分

6. 朝日大学情報教育研究センター規程

平成7年4月1日

制定

(目的)

第1条 この規程は、朝日大学学則第60条第2項の規定に基づき、朝日大学情報教育研究センター（以下「センター」という。）の組織及び運営に関し必要な事項を定めることを目的とする。

(業務)

第2条 センターは、情報処理教育及び電子計算機を利用した研究の支援並びに施設の共同利用に必要な業務を行う。

(施設)

第3条 センターが所管する施設・設備は、次のとおりとする。

- (1) 朝日大学情報ネットワーク（AU-NET、以下「情報ネットワーク」という。）
- (2) パソコン教室
- (3) オープン利用室
- (4) 情報処理研究室
- (5) LL教室、語学自修室、LL準備室

(職員)

第4条 センターに次の職員を置く。

- (1) センター長
- (2) 副センター長 1名
- (3) センター員 若干名
- (4) 事務系の職員 若干名

(センター長)

第5条 センター長は、学長の命を受けてセンターの業務を統括する。

2 センター長の選任は、朝日大学役職者選任規程の定めるところによる。

(副センター長)

第6条 副センター長は、センター長を補佐し、センター長の命を受けてセンターの業務を担当する。

2 副センター長の任期及び選任は、朝日大学役職者選任規程第3条及び第4条の規定を準用する。

(センター員)

第7条 センター員は、センター長の命を受けて、次の事項を担当する。

- (1) 情報教育の研究
- (2) 全学の情報教育研究の支援
- (3) 施設の調査、企画
- (4) 情報ネットワークの調査、企画
- (5) 全学的情報処理教育施策の検討、企画

(6) 情報ネットワークセキュリティの保全に関し必要な事項

2 センター員は、学長がセンター長の意見を聴いて各学部から各1名の者を候補者に選考し、理事長が任命する。

3 センター員の任期は2年とし、再任されることができる。ただし、当該センター員に欠員が生じた場合の補充の委員の任期は、前任者の残任期間とする。

(事務系の職員)

第8条 事務系の職員は、センター長の命を受けて、センターの業務にあたる。

2 事務系の職員の服務に関する管理は、前項の定めにかかわらず事務局長が行う。

(運営委員会)

第9条 センターの長のもとに朝日大学情報教育研究センター運営委員会（以下「運営委員会」という。）を置く。

2 運営委員会に関する事項は、別に定める。

(管理基準)

第10条 この規程に定めるもののほか、情報ネットワーク管理基準は別に定める。

(改正)

第11条 この規程の改正は、理事会が学長の意見を聴いて行うものとする。

(雑則)

第12条 この規程に定めるもののほか、センターの管理運営に関して必要な事項は別に定める。

附 則

1 この規程は、平成7年4月1日から施行する。

2 朝日大学経営学部電子計算機室規程（平成3年7月2日制定）は廃止する。

附 則

この改正は、平成10年5月26日から施行し、同年4月1日から適用する。

附 則

1 この改正は、平成14年6月1日から施行する。

2 この規程の改正時に選出された委員の任期は、第7条第2項の規定にかかわらず、平成15年3月31日までとする。

附 則（平成19年6月29日）

この改正は、平成19年6月29日から施行する。

附 則（平成23年2月24日）

1 この改正は、平成23年4月1日から施行する。

2 朝日大学情報ネットワークセキュリティ委員会規程（平成15年10月23日制定）、情報ネットワークセキュリティポリシー策定部会規程（平成15年10月23日制定）、情報ネットワーク事故対応部会規程（平成15年10月23日制定）及び情報ネットワークセキュリティ教育部会規程（平成15年10月23日制定）は、廃止する。

附 則（2014年2月27日）

1 この改正は、2014年4月1日から施行する。

2 この規程の改正時に選出されたセンター員の任期は、第7条第2項の規定にかかわらず、2015年3月31日までとする。

附 則（2015年3月19日）

この改正は、2015年4月1日から施行する。

附 則（2015年5月28日）

この改正は、2015年5月28日から施行し、2015年4月1日から適用する。

7. 朝日大学情報教育研究センター運営委員会規程

平成7年4月1日

制定

(目的)

第1条 この規程は、朝日大学情報教育研究センター規程第9条第2項の規定に基づき、朝日大学情報教育研究センター運営委員会（以下「運営委員会」という。）に関し、必要な事項を定めることを目的とする。

(構成)

第2条 運営委員会は、次の各号に掲げる者をもって組織する。

- (1) センター長
- (2) 副センター長
- (3) センター長が各学部の学部長及び教職課程センター長の意見を聴いて指名した各1名の者

2 運営委員会は、必要に応じ運営委員会委員以外の者の出席を求め、意見を聴くことができる。

(任期)

第3条 前条第1項第3号に規定する委員の任期は2年とし、再任されることができる。ただし、当該委員に欠員が生じた場合の補充の委員の任期は、前任者の残任期間とする。

(審議事項)

第4条 運営委員会は、センター長が情報教育研究センターの運営に当たって、次の各号に掲げる事項について審議し、及び学長の求めに応じて意見を述べるものとする。

- (1) 管理運営に関すること。
- (2) 施設及び設備の整備に関すること。
- (3) 予算の運営に関すること。
- (4) その他センター長から諮問された事項に関すること。

(会議)

第5条 運営委員会は、センター長が招集し、その議長となる。ただし、センター長に事故あるときは、副センター長が当該職務を代行する。

2 運営委員会を招集するときは、日時、場所、審議事項を書面にて、会議の7日前までに通知するものとする。ただし、緊急を要する場合は、この限りではない。

3 運営委員会は、運営委員会委員の3分の2以上の出席をもって成立する。

4 前項の場合において、あらかじめ委任状を提出した者は、出席者とみなす。

5 運営委員会の議事は、出席委員の過半数をもって決し、可否同数のときは、議長の決すところによる。

(専門部会)

第6条 運営委員会は、必要に応じ専門部会を置くことができる。

(議事録)

第7条 運営委員会の議事については、議事要録を作成し、運営委員会においてその確認を

得なければならない。

(庶務)

第8条 運営委員会の事務は、学事部学事二課において行う。

(改正)

第9条 この規程の改正は、理事会が学長の意見を聴いて行うものとする。

附 則

- 1 この規程は、平成7年4月1日から施行する。
- 2 朝日大学経営学部電子計算機室運営委員会規程（平成3年7月2日制定）は廃止する。

附 則

- 1 この改正は、平成14年6月1日から施行する。
- 2 この規程の改正時に選出された委員の任期は、第3条の規定にかかわらず、平成15年3月31日までとする。

附 則（平成23年2月24日）

この改正は、平成23年4月1日から施行する。

附 則（平成25年10月24日）

この改正は、平成25年11月1日から施行する。

附 則（2014年2月27日）

- 1 この改正は、2014年4月1日から施行する。
- 2 この規程の改正時に選出された委員の任期は、第3条の規定にかかわらず、2015年3月31日までとする。

附 則（2015年3月19日）

この改正は、2015年4月1日から施行する。

附 則（2015年5月28日）

この改正は、2015年5月28日から施行し、2015年4月1日から適用する。

8. 朝日大学情報ネットワーク専門部会規程

平成7年4月1日

制定

(目的)

第1条 この規程は、朝日大学情報教育研究センター運営委員会規程第6条の規定に基づき、朝日大学情報ネットワーク専門部会（以下「部会」という。）を置くこととし、部会に関し必要な事項を定めることを目的とする。

(構成)

第2条 部会は、次の各号に掲げる者をもって組織する。

- (1) 部会長
- (2) センターの職員
- (3) 情報ネットワークの管理区域から推薦された情報ネットワーク担当者
- (4) その他運営委員会が必要と認めた者

2 前項に規定する部会長等の選出は、運営委員会において行う。

3 部会は、必要に応じ部会員以外の者の出席を求め、意見を聴くことができる。

(任期)

第3条 前条第1項第3号及び第4号に規定する部会員の任期は2年とし、再任を妨げない。ただし、当該部会員に欠員が生じた場合の補充の部会員の任期は、前任者の残任期間とする。

(審議事項)

第4条 部会は、次の各号に掲げる事項を審議する。

- (1) 情報ネットワーク施設の管理運営に関すること
- (2) 情報ネットワーク利用の連絡調整に関すること
- (3) その他センター長が諮問する事項

(会議)

第5条 部会長は部会を招集し、その議長となる。

2 部会長に事故あるときは、あらかじめ部会長の指名した部会員がその職務を代行する。

3 部会は、部会員の過半数の出席をもって成立する。

(庶務)

第6条 部会の事務は、学事部学事二課において行う。

附 則

この規程は、平成7年4月1日から施行する。

附 則

この改正は、平成14年6月1日から施行する。

附 則（平成25年10月24日）

この改正は、平成25年11月1日から施行する。

9. 朝日大学情報教育研究センター利用規程

平成7年9月28日

制定

(目的)

第1条 この規程は、朝日大学情報教育研究センター規程第10条に基づき、情報教育研究センター（以下「センター」という。）が所管する施設及び設備等の利用に関し、必要な事項を定めることを目的とする。

2 情報ネットワークの利用については、別に定める。

(設備等)

第2条 センターが所管する設備等とは、次のものをいう。

- (1) センター所管の電子計算機及び関連の機器
- (2) 施設に備えられたソフトウェア、マニュアル等

(利用の目的)

第3条 施設及び設備等は、次の各号に掲げる目的に利用するものとする。

- (1) 教育
- (2) 研究
- (3) 学生の課題学習、課外活動
- (4) 前3号に規定するもののほかセンター長が適当と認めたもの

(利用資格)

第4条 施設及び設備等を利用できる者は、次のとおりとする。

- (1) 学校法人朝日大学（以下「本法人」という。）に勤務する職員
- (2) 本法人が設置する学校の学生（科目等履修生、特別聴講学生、研究生、専攻生及び委託生を含む。）
- (3) 前2号に規定する者のほかセンター長が許可した者

(利用日)

第5条 施設及び設備等を利用できる日は、次の各号に掲げる日を除く日とする。ただし、情報ネットワークによる利用は、この限りではない。

- (1) 本学学則第25条第1項第1号から第3号に定める休業日
- (2) 本学学則第25条第1項第4号から第6号に定める休業期間のうち一定の期間

2 前項の規定にかかわらず、センター長は必要に応じて利用日を変更することができる。

(利用時間)

第6条 施設及び設備等の利用時間は、別表に定めるとおりとする。ただし、センター長は必要に応じてこれを変更することができる。

2 前項に規定する利用時間外に利用しようとする者は、所定の手続きを経てセンター長の承認を得なければならない。

(利用申請)

第7条 施設及び設備等を利用しようとする者は、所定の申請書をセンター長に提出し、その承認を受けなければならない。

(設備等の貸出)

第8条 設備等をセンター所管の施設以外で利用しようとする者は、所定の申請書をセンター長に提出し、その承認を受けなければならない。

2 前項の規定にかかわらず、ソフトウェアの貸出については、センター所管の施設内での利用に限るものとする。

(経費の負担)

第9条 利用者は、利用に係る経費の一部を利用料金として負担しなければならない。ただし、センター長が承認した一定の利用については、これを要しないことがある。

2 利用料金については、別に定める。

(利用上の留意事項)

第10条 利用者は、次の各号に掲げる事項を厳守しなければならない。

- (1) 無断で使用機器に他の機器を接続しない。
- (2) センターのソフトウェアを改変、消去又は複製しない。
- (3) 印字紙は、利用者又は使用責任者が用意する。
- (4) 施設内での飲食及び喫煙はしない。
- (5) 他の利用者の迷惑になる行為はしない。
- (6) 機器使用中はセンターの職員の指示に従う。

(障害発生時の措置)

第11条 利用者は、使用中に設備等に障害が生じた場合又は障害を事前に発見した場合は、直ちにセンター職員にその旨届け出なければならない。

2 利用者の故意又は重大な過失により施設及び設備等に障害が生じた場合は、利用者はその損害を賠償しなければならない。

(利用の取消、停止)

第12条 利用者が次の各号の一に該当した場合は、センター長はその者の利用の承認を取り消し又は利用を停止させることができる。

- (1) 第7条から第11条の規定に違反したとき。
- (2) 故意又は重大な過失によりセンター又は他の利用者に損害を与えたとき、及びその可能性があると判断されるとき。

(雑則)

第13条 この規程に定めるもののほか、センターの利用に関し必要な事項は、運営委員会において定める。

附 則

- 1 この規程は、平成7年9月28日から施行し、同年4月1日から適用する。
- 2 朝日大学経営学部電子計算機室利用規程(平成4年4月1日制定)は、廃止する。

附 則

この改正は、平成10年5月26日から施行し、同年4月1日から適用する。

附 則

この改正は、平成14年6月1日から施行する。

附 則（平成19年6月29日）

この改正は、平成19年6月29日から施行する。

附 則（2014年2月27日）

この改正は、2014年4月1日から施行する。

別表（第6条関係）

利用時間

施 設	利用時間		備 考
	平日	土曜日	
オープン利用室	9：00～18：00	9：00～13：00	・利用時間内随時受付 (先着順)
パソコン教室 1、2、3、4	9：00～18：00	9：00～12：30	
情報処理研究室 1、2、3、4	終 日		
LL教室1、2	9：00～18：00	9：00～12：30	
語学自修室	9：00～18：00	9：00～13：00	・利用時間内随時受付 (先着順)
情報ネットワーク	終 日		

10. 朝日大学情報ネットワーク利用規程

平成8年4月1日

制定

(目的)

第1条 この規程は、朝日大学情報教育研究センター利用規程第1条第2項に基づき、朝日大学情報ネットワーク（以下「情報ネットワーク」という。）の利用に関し必要な事項を定め、その円滑な運用に資することを目的とする。

(利用の目的)

第2条 情報ネットワークは、次の各号に掲げる目的に利用するものとする。

- (1) 教育
- (2) 研究
- (3) 学生の課題学習、課外活動
- (4) 前3号に規定するもののほか朝日大学情報教育研究センター長（以下「センター長」という。）が適当と認めたもの

(利用資格)

第3条 情報ネットワークを利用できる者は、次の各号の一に該当する者とする。

- (1) 学校法人朝日大学（以下「本法人」という。）に勤務する職員
- (2) 本法人が設置する学校の学生（科目等履修生、特別聴講学生、研究生、専攻生及び委託生を含む。）
- (3) 前2号に規定する者のほかセンター長が許可した者

(利用申請)

第4条 情報ネットワークを利用しようとする者は、ネットワーク機能に応じて所定の様式により所属する管理区域のサブネットワーク管理者（以下「区域の管理者」という。）に申請するものとする。ただし、前条第2号及び第3号に該当する者は、センター長に申請するものとする。

- 2 前項の申請を受けた区域の管理者又はセンター長は、利用資格と利用要件を確認の上、アカウント（ユーザー名とパスワード）を付して利用を承認するものとする。
- 3 利用者別のネットワーク機能及び管理区域については、朝日大学情報ネットワーク管理基準に定めるものをいう。

(機器接続申請)

第5条 情報ネットワークに機器を接続し利用しようとする者は、所定の様式により所属する区域の管理者に申請するものとする。ただし、第3条第2号及び第3号に該当する者は、基幹LANを管理する管理者（以下「基幹管理者」という。）に申請するものとする。

- 2 前項の申請を受けた区域の管理者又は基幹管理者は、申請者の利用資格、接続条件等を確認した上、アドレス番号を付して接続を承認するものとする。
- 3 区域の管理者は、発行したアドレス番号を申請書類の写しをもって基幹管理者に連絡するものとする。

(機器接続の廃止)

第6条 情報ネットワークへの機器接続利用を廃止しようとする者は、所定の様式により区域の管理者に届け出るものとする。ただし、第3条第2号及び第3号に該当する者は、基幹管理者に届け出るものとする。

2 前項の届け出を受けた区域の管理者は、アドレス番号を抹消するとともに届出書類の写しをもって基幹管理者に廃止を連絡するものとする。

(学外ネットワークとの通信)

第7条 学外ネットワークとの通信は、原則として朝日大学情報教育研究センターが管理するゲートウェイ又は同等の機能を有する機器を経由して行うものとする。

2 研究等の目的で前項に規定する経路を経ず、別の手段により学外のネットワークに接続しようとする者は、センター長に事前に書面をもって申請し承認を得なければならない。

(学外のネットワーク及び共同利用施設等の利用)

第8条 学外のネットワーク及び共同利用施設等を利用しようとする者は、接続先のネットワーク及び経由するネットワークの利用規程を遵守しなければならない。

(責任)

第9条 情報ネットワークを利用した情報の受発信とその内容及び当人に帰属する情報資源の取扱いについては、情報ネットワーク利用者が責任を負うものとする。

(禁止事項)

第10条 情報ネットワークを利用する者は、次の各号の行為を行ってはならない。

- (1) 第三者の著作権や特許権等の知的所有権を侵害する行為
- (2) 情報資源を破壊する行為又は情報ネットワークへ不法に侵入することを目的とするプログラムを作成、利用若しくは配布する行為
- (3) 許可されていない情報資源を入手あるいは閲覧する行為
- (4) 第三者に損害又は不利益を与える行為
- (5) 情報ネットワーク及びこれに接続する学外ネットワークの運営を妨げる行為
- (6) 営利を目的とした情報ネットワークの利用
- (7) その他公序良俗に反する行為

(利用の停止又は取消)

第11条 センター長は、利用者が次の各号の一に該当する場合には、朝日大学情報研究センター運営委員会（以下「運営委員会」という。）の議を経て情報ネットワークの利用を停止又は取り消すことができる。

- (1) 機器接続手段が著しく申請内容と異なるとき
- (2) 前条に定める禁止行為をおこなったとき

(利用期限)

第12条 第3条第3号により利用を許可された者の利用期限は、利用の目的に応じてセンター長が定めるものとする。

(雑則)

第13条 この規程に定めるもののほか、情報ネットワークの利用に関し必要な事項は、運営委員会の議を経て別に定める。

附 則

- 1 この規程は、平成8年4月1日から施行する。
- 2 本規程制定以前にネットワーク機能の利用及び情報ネットワークへの機器の接続を承認された者は、第4条及び第5条の規定により承認されたものとする。

附 則

この改正は、平成10年5月26日から施行し、同年4月1日から適用する。

附 則

この改正は、平成14年6月1日から施行する。

11. 朝日大学情報ネットワーク管理基準

平成8年4月1日

制定

(目的)

第1条 この管理基準は、朝日大学情報教育研究センター規程第10条に基づき、情報ネットワークの管理に関し必要な事項を定めるものとする。

(管理区域等)

第2条 情報ネットワークは、次の各号の管理区域に分けて日常の管理を行うこととし、学長が朝日大学情報教育研究センター運営委員会（以下「運営委員会」という。）の意見を聴いて、各学部、事務局等に当該管理区域のネットワークを所管させるものとする。

- (1) 1号館、2号館、R1棟及びバイオテクノロジー棟
- (2) 附属病院
- (3) 3号館 実験棟
- (4) 3号館 (大学院施設)
- (5) 5号館
- (6) 6号館
- (7) 7号館 (研究室)
- (8) ネットワーク実習室
- (9) 図書館 (本館・分室)
- (10) 情報教育研究センター所管施設

2 情報教育研究センターには基幹LANを管理する管理者（以下「基幹管理者」という。）を、各管理区域にはサブネットワーク管理者（以下「区域の管理者」という。）を置くものとする。

3 前項の管理者は、管理区域を所管する各学部、事務局等からの推薦に基づき、学長がセンター長の意見を聴いて選任する。

4 前項の管理者の任期は2年とし、再任されることができる。ただし、当該管理者が欠けた場合の補充の管理者の任期は、前任者の残任期間とする。

第3条 区域の管理者は、それぞれの管理区域の利用者に対する機器接続の承認とIPアドレスの発行及びアカウントの発行を行うものとする。

第4条 基幹LAN並びにそれに置かれるワークステーション、パーソナルコンピュータ及びその他接続する機器（以下「接続機器」という。）の管理は、基幹管理者が行うものとする。

2 サブネットワークに置かれる接続機器の管理は、区域の管理者が行うものとする。

3 個人研究室に置かれる接続機器の管理は、各個人が行うものとする。

第5条 IPアドレスの割当は、管理区域別に行うこととする。

(利用申請)

第6条 ネットワーク機能の利用申請は、別表のとおりとする。

2 朝日大学情報ネットワーク利用規程第3条第3号により利用資格を得た者の利用可能

なネットワーク機能は、センター長が定めるものとする。

(改正)

第7条 この管理基準の改正は、理事会が学長の意見を聴いて行うものとする。

(雑則)

第8条 この管理基準に定めるもののほか、情報ネットワークの管理に関し必要な事項は別に定めるものとする。

附 則

この管理基準は、平成8年4月1日から施行する。

附 則

この改正は、平成10年5月26日から施行し、同年4月1日から適用する。

附 則

この改正は、平成14年6月1日から施行する。

附 則 (平成19年6月29日)

この改正は、平成19年6月29日から施行する。

附 則 (2015年3月19日)

この改正は、2015年4月1日から施行する。

附 則 (2015年5月28日)

この改正は、2015年5月28日から施行し、2015年4月1日から適用する。

別表 (第6条関係)

ユーザ別のネットワーク機能の利用申請一覧

区分	電子メール	telnet, F T P (学外)
学生 (大学院生を除く)	◎	—
大学院生	○	○
教職員	○	○

○印：利用申請を必要とするもの

◎印：利用申請を必要としないもの

—印：原則として利用不可

1 大学院学生がtelnet、F T P等を利用する場合は、指導教員の承認を受け、本学ゲートウェイ及び利用先のアカウントを取得すること。

2 学生は、朝日大学情報ネットワーク利用規程第3条第1項第2号で規定する者とする。